

ВНЕДРЕНИЕ СИСТЕМЫ ХРАНЕНИЯ ДАННЫХ ДЛЯ СЕТИ КЛИНИК

«МЕДСИ»

Перед сотрудниками ИТ-группы «Медси» была поставлена задача по внедрению новой медицинской информационной системы, для которой требовалась достаточно производительная и емкая СХД

ЗАДАЧИ

Заказчик: АО Группа компаний «Медси» – ведущая сеть частных медицинских клиник. В группу входит более 50 лечебно-профилактических учреждений, работает порядка 10 000 сотрудников

Что предстояло решить

1. Обеспечить бесперебойную работу систем хранения данных (СХД) в клиниках «Медси», исключив даже кратковременные сбои. Любая задержка работы врача (сбой ~30 минут на восстановление) приводит к потере приёма двух пациентов в каждой клинике
2. Необходимо подобрать и внедрить такое решение, которое гарантирует стабильность и высокую доступность СХД без снижения функциональности по сравнению с текущей системой



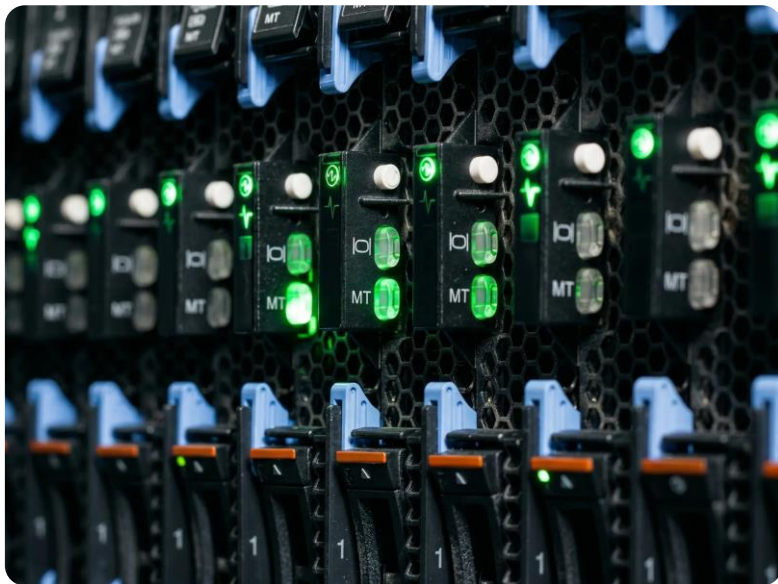
РЕШЕНИЕ

IT-группе компании «Медси» было предложено несколько вариантов СХД. Учитывая опыт эксплуатации и накопленные компетенции, выбор был сделан в сторону IBM Storage. После обсуждения с коллегами из IBM решили рассматривать сочетание двух машин – Storwize V7000 Gen 2+ с виртуализованными флешами FlashSystem 900. Таким образом на выходе получили достаточно производительный комплекс с возможностью раскладывать данные по уровням хранения – сверхбыстрый, быстрый и медленный

- IBM STORWIZE V5030

- IBM STORWIZE V7000

- IBM STORWIZE VS900



ВНЕДРЕНИЕ СИСТЕМЫ ХРАНЕНИЯ ДАННЫХ ДЛЯ СЕТИ КЛИНИК «МЕДСИ»

ИТОГИ

Новая СХД на основе решений IBM Storage была успешно внедрена в сети клиник «Медси», от поставки до пуско-наладки. Специалисты компаний IBM и «СИНТО» помогли в решении вопросов при дальнейшей эксплуатации.

Компания «СИНТО» выполнила все требования заказчика, достигнув выдающихся результатов:

1. Выбрали наиболее функциональное и масштабируемое решение
2. Вовремя и успешно внедрили новую систему хранения данных

Подробнее о проекте на нашем сайте: [➔](#)

