

ПРОЕКТ ПО ПОСТРОЕНИЮ WI-FI СЕТИ НА ФРЯНОВСКОМ КЕРАМИЧЕСКОМ ЗАВОДЕ (CERSANIT)

Построена Wi-Fi-сеть, которая гарантирует доступ к корпоративным ИТ-ресурсам на всей площадке завода. Это позволило наладить стабильную работу ЛВС, устранить перебои со сбором данных на складе и повысить скорость производства.

ЗАДАЧИ

На территории завода (10 Га) располагаются производственные цеха, склад готовой продукции и открытые площадки.

Для управления складом используется система WMS. Сотрудники склада с беспроводными терминалами сбора данных — основные потребители Wi-Fi.

Перебои в работе терминалов вызывали простои ключевого подразделения.

Что предстояло решить

1. Обеспечить хорошее покрытие сетью Wi-Fi всю территорию предприятия.
2. Установить точки доступа с защитой от агрессивных внешних условий.
3. Обновить вышедшее из строя старое и морально изношенное Wi-Fi-оборудование.
4. Повысить надежность беспроводного сегмента сети передачи данных.



РЕШЕНИЕ

Перед тем, как приступить к монтажу, специалисты СИНТО выполнили предварительные работы:

- Тестирование существующих кабельных сегментов
- Сборка точек доступа (установка креплений и антенн)
- Первичная настройка оборудования

➤ Состав решения

- **Выбор оборудования:** учтён успешный опыт заказчика с Huawei (2018). Решено строить сеть на этом бренде
- **Уличные точки доступа:** Huawei AP8150DN (2,4 и 5 ГГц, работа в любых погодных условиях)
- **Внутренние точки доступа:** Huawei AP4050DN
- **Контроллер Wi-Fi:** Huawei AC6508 (центр управления беспроводной сетью)

ИТОГИ

Компания «СИНТО» выполнила все требования заказчика, достигнув выдающихся результатов:

1. Всего смонтировано и объединено в единую сеть несколько десятков точек доступа
2. На территории завода построена стабильная, надежная, скоростная Wi-Fi-сеть. Проблемы с задержками трафика в локальной сети устранены

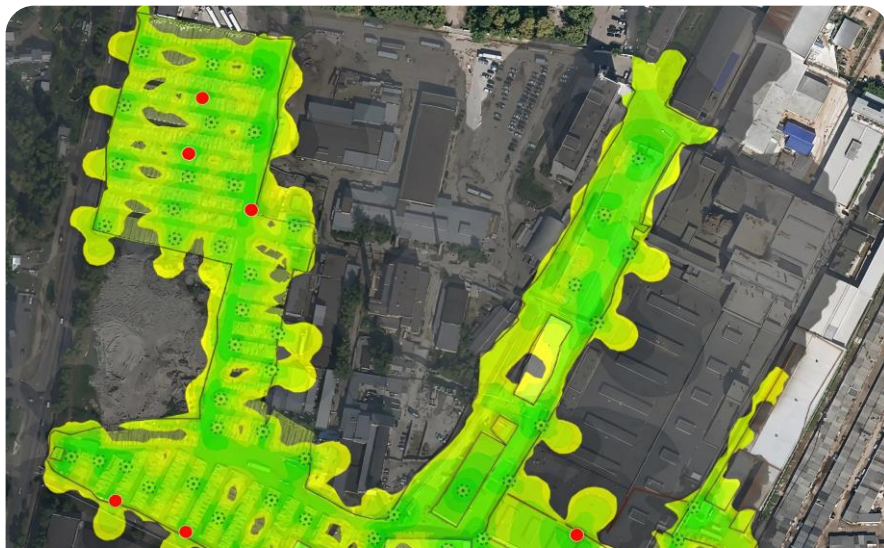


Схема моделирования распределения сигнала Wi-Fi. Красным обозначены новые места установки точек доступа

